

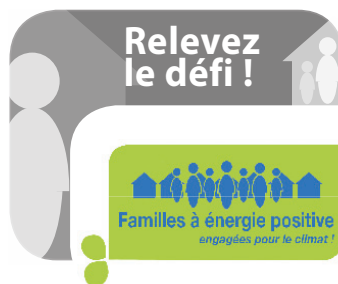
Avec le soutien de :



## DEFI FAMILLES A ENERGIE POSITIVE

### UN DEFI SUR LES ECONOMIES D'ENERGIE

Economisez 8% sur vos factures d'énergie grâce à quelques gestes simples, sans grands investissements financiers. L'objectif est de lutter ensemble contre les émissions de gaz à effet de serre et le réchauffement climatique. En limitant les consommations à la maison (chauffage, équipements domestiques, eau...) vous ferez des économies financières. Le défi Famille à Energie Positive fonctionne de façon collective avec un objectif de 8% d'économie par équipe. Chaque équipe est composée d'une dizaine de familles regroupées par immeuble, par quartier, entre amis, entre collègues,... Que vous soyez célibataire, en couple avec ou sans enfants, vous pouvez participer. Au sein d'une équipe certaines familles peuvent faire plus, d'autres moins. Peu importe d'où l'on part c'est le chemin qui compte. Chacun applique des petits gestes qui lui semblent facile à mettre en place dans son quotidien. Il ne doit pas y avoir de contrainte, ni de changement radical mais plutôt une évolution en douceur.



### LE PARRAIN

Chaque équipe se choisit un parrain. Celui-ci sera le relais entre le conseiller de l'espace INFO ENERGIE et le reste de l'équipe. Le conseiller est là pour donner les trucs et astuces à appliquer en matière d'énergie et pour guider les équipes dans la démarche engagée. Régulièrement des réunions seront organisées pour échanger des idées et

poser des questions. Le parrain communiquera à son équipe les techniques transmises par le conseiller. L'objectif est d'avancer ensemble, dans un esprit de convivialité, de partage et d'entraide. Le choix de chaque geste est personnel. Il ne faut pas se forcer mais s'habituer petit à petit. Par exemple, si vous avez l'habitude de chauffer votre logement à 22°C, n'essayez pas de baisser la température d'un seul coup à 18°C. Cela serait difficilement supportable. Il est préférable de baisser d'un degré tous les mois, jusqu'à trouver la température idéale, autour de 18 ou 19°C. Les années précédentes, la moyenne des économies à été de 12%

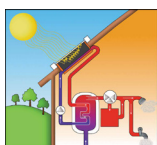
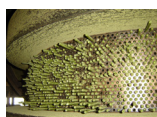
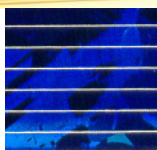
**1°C en moins c'est 7% d'économie sur la facture**

**2000 participants et 6,1 Millions de kWh économisés l'année dernière**

Pour plus de renseignement ou pour participer, contactez l'espace INFO ENERGIE au 05 53 71 05 34 ou par mail à [arpenergie@wanadoo.fr](mailto:arpenergie@wanadoo.fr).

### Quelques éco-gestes.

Eteindre les lumières en sortant d'une pièce, couper complètement ses appareils plutôt que de les laisser en veille, arrêter l'eau pendant le brossage des dents, chauffer les chambres moins forts que les pièces de vie, fermer les volets pour éviter le recours à la climatisation,... Grâce à tous ces petits gestes vous pouvez rapidement limiter votre facture d'énergie. En participant au défi Familles à Energie Positive, vous en apprendrez de nombreux autres et pourrez ainsi économiser encore plus.



### Contacts



L'ESPACE INFO → ENERGIE est ouvert du lundi au vendredi de 8h30 à 12h et de 14h à 17h30  
1 boulevard de la République - 47300 Villeneuve sur Lot

**Conseils gratuits, objectifs, indépendants**

**ECONOMIES D'ENERGIE  
FAISONS VITE  
ÇA CHAUFFE**

## ACTIVITES :

- juillet et août : Le CPIE propose « Jouets d'Antan » à Lascrozes. Exposition, animations, atelier de fabrication.
- 3 juillet : Présentation Agenda 21 scolaire au collège Théophile de Viau au Passage d'Agen.
- 13 juillet et 27 août : Réunions d'étape dans la démarche de confirmation du label CPIE de l'association Arpe 47.
- 19 juillet : Consultation du Conseil général du Lot et Garonne sur la précarité énergétique.
- 25 juillet : Réunion du CG47 sur les dispositifs de sensibilisation aux économies d'énergie.
- 29 septembre : Visite de site d'une maison individuelle globalement rénovée (isolation, chauffage,...).
- 12 septembre : Réunion au Conseil général du Lot et Garonne sur les Agenda 21 scolaire.
- 18 septembre : Réunion Famillé à Energie Positive avec Prioriterre à Bordeaux
- 16 au 22 septembre : Semaine Européenne de la Mobilité avec prêt de vélo électrique, exposition, eco-calculateur.
- 24 septembre: Rencontre régionale des Espaces INFO ENERGIE Aquitains à Bordeaux.
- 29 septembre : Visite d'une maison individuelle rénovée avec poêle de masse et isolation performante.

## RENDEZ-VOUS :

- 18 au 22 octobre : Foire du Grand Villeneuvois : animations adultes et enfants, rencontres-débats, conseils énergie.
- 15 au 21 octobre : Fête de l'énergie.
  - 18 octobre : Ciné-débat avec le film «Into Eternity» sur le nucléaire au cinéma de Monsempron-Libos.
  - 19 octobre : Visite de l'usine photovoltaïque Fonroche à Roquefort, sur inscription.
- 25 octobre : 1ère permanence délocalisée à la mairie de Saint-Etienne de Fougères.
- 27 octobre : Visite de l'éco-centre du périgord, sur inscription
- 17 au 25 novembre : Semaine Européenne de réduction des déchets.
- 29 novembre : 2nd permanence délocalisée à Saint-Etienne de Fougères.
- 8 décembre : Visite de site avec démonstration d'un test d'étanchéité à l'air.

# Z M

## CENTRE D'ENFOUISSEMENT DE MONFLANQUIN

### **SENSIBILISATION AUX DECHETS**

A la fin du mois de juin 2012, les enfants de l'école d'Auradou ont pu aller visiter le centre d'enfouissement des déchets de l'Albié à Monflanquin. C'est dans ce centre que sont stockés et enfouis les déchets non recyclables des communes du Nord-Est du département. En théorie, si le tri est correctement réalisé, seuls les déchets ultimes sont enfouis, c'est à dire tous les déchets qui ne peuvent pas être réutilisés ou recyclés. Les enfants ont été intéressés par cette visite qui leur a énormément appris sur la gestion des déchets. Cela leur a également permis de réaliser l'importance de limiter la production de déchets en amont et la nécessité du tri sélectif.



*Photo prise devant la zone d'enfouissement des déchets. Les enfants sont étonnés par la quantité que cela représente une fois rassemblé.*

### **Contacts**



**ESPACE INFO → ENERGIE - 1 Boulevard de la République 47300 Villeneuve sur Lot**  
**05 53 71 05 34 - arpenergie@wanadoo.fr - CPIE 05 53 36 73 34 - arpe.47@wanadoo.fr**